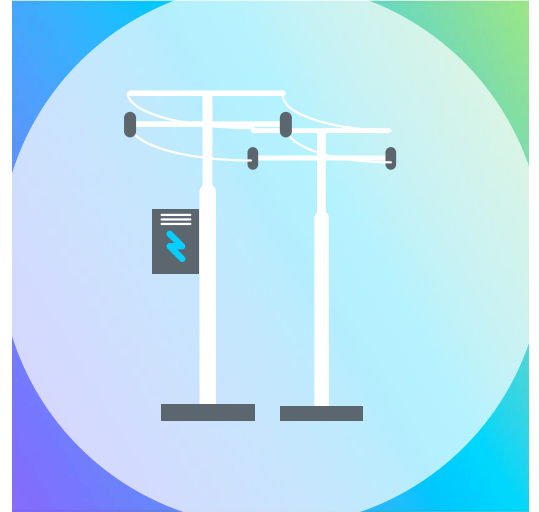


## Lời nhắn từ Liberty

Để giảm thiểu rủi ro cháy rừng trong các cộng đồng mà chúng tôi phục vụ, Liberty đang triển khai Ngắt Điện An Toàn Công Cộng (PSPS) để tạm thời tắt điện khi tình trạng thời tiết làm tăng nguy cơ hỏa hoạn.

Chúng tôi hiểu rằng mất điện không bao giờ là điều thuận tiện và khách hàng của chúng tôi có thể yên tâm khi biết Liberty chỉ chủ động ngắt điện vì lý do an toàn.



## Cách Liberty Quyết Định Thời Điểm Cần Thực Hiện PSPS

Liberty sử dụng các trạm quan trắc thời tiết trên khắp khu vực dịch vụ địa phương và cộng tác với Dịch vụ Thời tiết Quốc gia ở Thành phố Reno, Tiểu bang Nevada, và các quan chức cứu hỏa địa phương để theo dõi điều kiện thời tiết địa phương và đánh giá thời điểm cần thực hiện PSPS để hạn chế rủi ro cháy rừng.

## CÁC YẾU TỐ ĐÓNG GÓP



### Cảnh báo Cờ đỏ

Do Dịch vụ Thời tiết Quốc gia ban hành để cảnh báo về sự khởi đầu hoặc có thể khởi đầu tình trạng thời tiết khắc nghiệt hoặc khô hạn có thể làm gia tăng nhanh chóng hoạt động cháy rừng.



### Dự báo Gió và Gió giạt liên tục

Gió lớn có thể dẫn đến một số yếu tố gây bắt lửa. Gió mạnh cũng có thể làm cho đám cháy lan rộng và thậm chí ném than hồng vào không khí và tạo thêm đám cháy.



### Độ ẩm thấp

Nhiên liệu tiềm năng có khả năng bốc cháy cao hơn khi không khí có một lượng hơi nước thấp hơn.



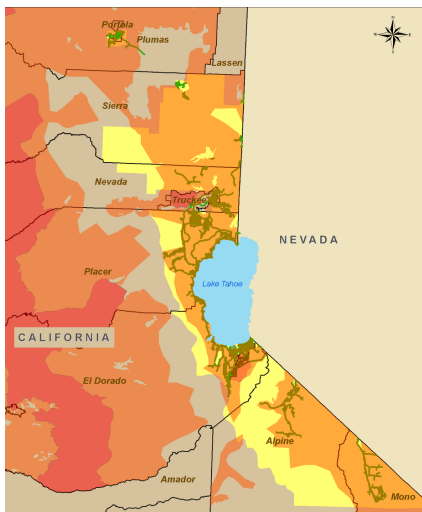
### Tình trạng Nhiên liệu Khô

Cây cối và các thảm thực vật khác đóng vai trò như nhiên liệu cho các đám cháy rừng. Nhiên liệu có độ ẩm thấp dễ bắt lửa và lan nhanh vì không lãng phí nhiệt năng để đẩy nước ra khỏi nhiên liệu.



### Giám sát 24/7/365

Liberty đã lắp đặt 26 trạm quan trắc thời tiết trên khắp khu vực dịch vụ của chúng tôi để theo dõi các yếu tố tiềm ẩn rủi ro cháy rừng. Ngoài ra, chúng tôi được hỗ trợ bởi dịch vụ giám sát 24/24 của Reax Engineering và Dịch vụ Thời tiết Quốc gia.



## Các khu vực có khả năng bị ảnh hưởng ở Tahoe

- Các khu vực dịch vụ của Liberty đã được CAL FIRE chỉ định là Khu Vực Có Nguy Cơ Hỏa Hoạn Nghiêm Trọng ở mức “Cao” hoặc “Rất cao”, nghĩa là có nguy cơ cao xảy ra cháy rừng do môi trường và khả năng cháy ở khu vực của chúng tôi.
- Khu vực cụ thể và số lượng khách hàng bị ảnh hưởng sẽ được xác định trong từng trường hợp cụ thể và sẽ phụ thuộc vào các hệ thống điện có nguy cơ.
- Mặc dù khách hàng có thể không sống hoặc làm việc trong khu vực có nguy cơ trực tiếp, nhưng họ có thể bị ngắt điện nếu cộng đồng của họ sử dụng đường dây điện đi qua khu vực có tình trạng nguy hiểm.



## Quy Trình Thông Báo PSPS

Trong trường hợp có khả năng thực hiện PSPS, Liberty sẽ cảnh báo khách hàng, chính quyền địa phương và các cơ quan an toàn về khả năng cần ngắt điện và sẽ tiếp tục thông báo cho cộng đồng khi điều kiện thời tiết biến đổi.

### Thời gian thông báo (khi có thể)

- Khoảng 48 giờ trước khi ngắt điện
- Khoảng 24 giờ trước khi ngắt điện
- Ngay trước khi ngắt điện
- Trong thời gian thực hiện PSPS
- Khi điện đã được khôi phục an toàn

Nhiều yếu tố mà Liberty đánh giá trước khi quyết định ngắt điện là không thể đoán trước. Do đó, khách hàng nên chuẩn bị cho một tình huống trong đó PSPS có thể cần được thiết lập mà không có thông báo trước 48 giờ.



### Cách Chúng Tôi Thông Báo Cho Khách Hàng

Liberty sẽ cố gắng liên lạc với khách hàng thông qua các cuộc gọi, tin nhắn và email bằng cách sử dụng thông tin liên lạc trong hồ sơ. Chúng tôi cũng sẽ đăng thông báo trên trang web và tài khoản Facebook và Twitter của chúng tôi.

## Khách Hàng Có Thể Chuẩn Bị Như Thế Nào

Liberty đang nỗ lực giáo dục và chuẩn bị cho khách hàng và cộng đồng của chúng tôi về nguy cơ cháy rừng và khả năng triển khai PSPS, nhưng chúng tôi không thể làm điều này một mình. Khách hàng nên cân nhắc những điều sau đây để nhà cửa, cơ sở kinh doanh và gia đình luôn sẵn sàng:

- Gọi 1-800-782-2506 để xác nhận thông tin liên lạc của bạn đã được cập nhật để nhận thông báo.
- Giữ các tài liệu quan trọng của bạn ở nơi chống cháy và tạo các bản sao kỹ thuật số được bảo vệ bằng mật khẩu để giảm nguy cơ bị mất trong thảm họa.
- Lập kế hoạch cho các nhu cầu y tế có thể bị ảnh hưởng do ngắt điện, bao gồm các loại thuốc cần làm lạnh hoặc các thiết bị cần nguồn điện. Hãy đăng ký bất kỳ nhu cầu y tế nào liên quan đến năng lượng theo số 1-800-782-2506.
- Tạo một bộ dụng cụ khẩn cấp, bao gồm nhưng không giới hạn, đèn pin, đồ sơ cứu và bản đồ địa phương. Tham khảo Ready.gov để biết thêm các bổ sung cần thiết cho bộ dụng cụ khẩn cấp.